

1 – SZ Wohnungen “ATALAYA-PLAYA”

Cala Millor



BESCHREIBUNG und LAGE:

Das Appartementhaus „Atalaya Playa“ ist 1986 erbaut und 2009 komplett von unserer Baufirma renoviert worden. Es liegt in der Straße Flor, 21, im Zentrum von Cala Millor, zirka 50 m vom Strand entfernt.

Sie finden alles in der näheren Umgebung, wie z.B. Supermarkt, Banken, Restaurants, Ärztezentren, Bushaltestelle, etc.

Das Gebäude besteht aus Erdgeschoss und 4 Etagen plus Dachterrasse. Insgesamt 25 - Ein Schlafzimmerwohnungen (Flur mit Einbauschränk für den Elektroboiler, Kittchenet, Schlafzimmer mit Einbauschränk, Duschbad mit langgezogener Dusche, WC, Spiegel, Waschtisch mit Schränk, Halogenstrahler.)

Eine günstige Gelegenheit für alle, die eine Eigentumswohnung auf Mallorca haben möchten und oder eine gute Kapitalanlage suchen und gleichzeitig davon profitieren wollen.

Die Wohnungen befinden sich in einer sehr guten Lage und sind somit auch einfach zu vermieten.

Beschreibung des Gebäudes:

- 5 Wohnungen pro Etage
- Insgesamt 25 Ein-Schlafzimmer Wohnungen
- Jede Wohnung hat einen eigenen Kellerraum
- Neu installierter Aufzug
- Dachterrasse, Innenhof und kleiner Gemeinschaftsgarten
- Münzwaschmaschine und Trockner im Keller vorhanden.



COTESA
GrupBAUZA

Aufteilung der Wohnungen:

- 40 m² verb. Fläche + 4 m² Balkon
- Ein Schlafzimmer mit Einbauschränk
- Im Bad befindet sich ein Anschluss für Waschmaschine und Trockner
- große Dusche, Waschbecken mit Unterschrank von 75 cm Farbe „Wenge“, zweitürig und drei Schubladen, Spiegel, Halogenlampen.
- Wohn-Esszimmer mit Balkon
- Kitchenette, installiert vor dem Wohn-Esszimmer:
- Ausgestattet mit: Kühlschrank, Ceranfeld, Spülbecken, Abzugshaube und Mikrowelle, Oberschränke, Arbeitsplatte.
- Kleiner Einbauschränk im Flur, wo der Elektroboiler angebracht ist.



Kücheninventar:

- Kühlschrank, Firma Zanussi, Model ZRG-316W
- Ceranfeld, Firma Teka, Model VM-30 2P
- Dunstabzugshaube, Firma Teka, Model TL-62 Verchromt
- Mikrowelle, Firma Orbegozo, Model MIG-2023 (mit Rahmen)
- Armatur und Spüle mit einem Spülbecken

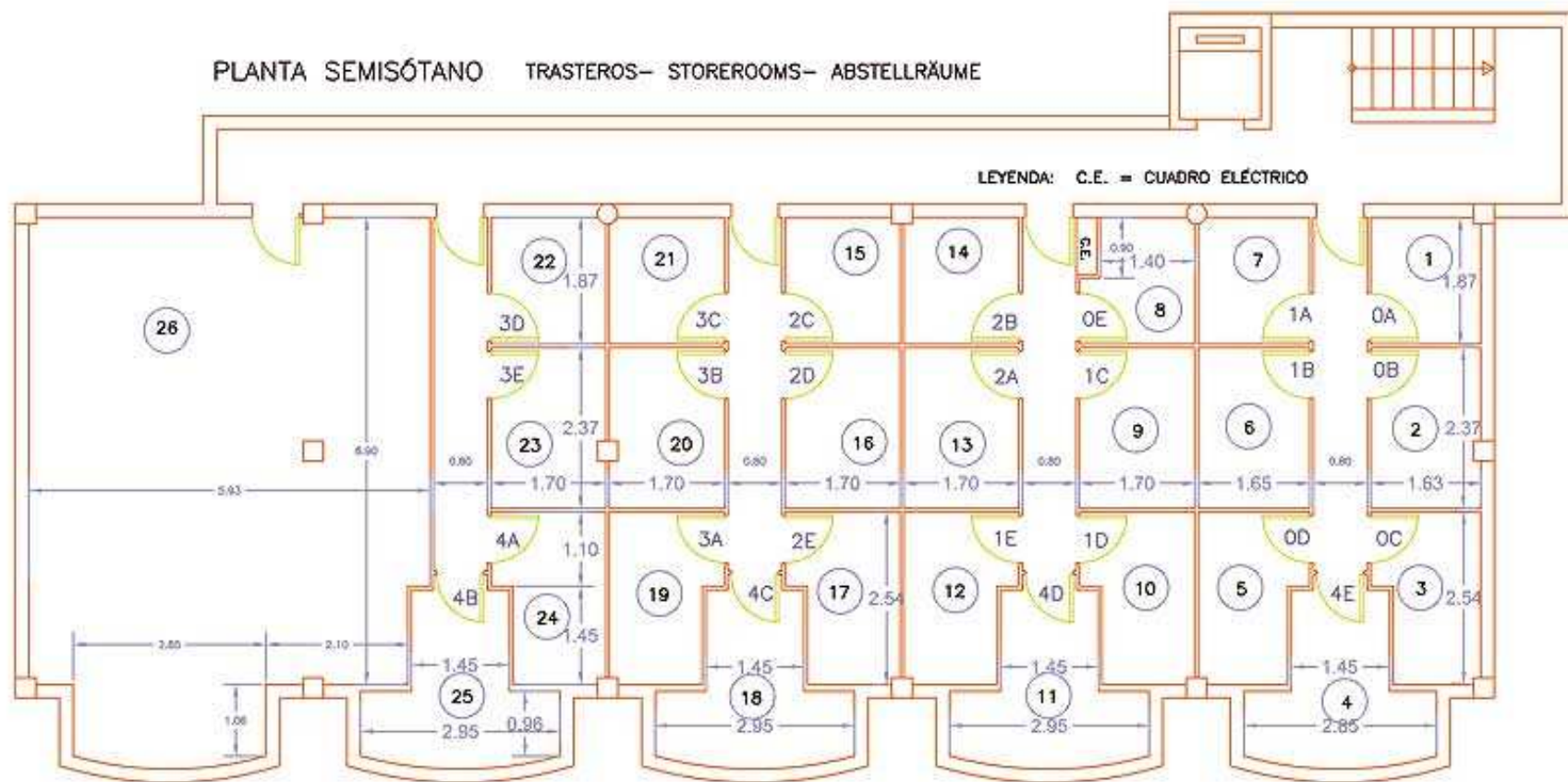


COTESA
GrupBAUZA

APARTAMENTOS ATALAYA PLAYA - CALA MILLOR



PLANTA SEMISÓTANO TRASTEROS- STOREROOMS- ABSTELLRÄUME



LEYENDA: C.E. = CUADRO ELÉCTRICO

N°	SUPERF.	APARTAMENTO	vinculado
1	4,28m2	0A (2101)	
2	4,56m2	0B (2102)	
3	4,95m2	0C (2103)	
4	7,02m2	4°E (2505)	
5	5,03M2	0D (2104)	
6	4,76m2	1°B (2202)	
7	4,30m2	1°A (2201)	
8	3,68m2	0E (2105)	
9	4,56m2	1°C (2203)	

N°	SUPERF.	APARTAMENTO	vinculado
10	4,95m2	1°D (2204)	
11	7,02m2	4°D (2504)	
12	5,03m2	1°E (2205)	
13	4,76m2	2°A (2301)	
14	4,30M2	2°B (2302)	
15	4,28m2	2°C (2303)	
16	4,56m2	2°D (2304)	
17	4,95m2	2°E (2305)	
18	7,02m2	4°C (2503)	

N°	SUPERF.	APARTAMENTO	vinculado
19	5,03m2	3°A (2401)	
20	4,76m2	3°B (2402)	
21	4,30m2	3°C (2403)	
22	4,28m2	3°D (2404)	
23	4,56M2	3°E (2405)	
24	4,95m2	4°A (2501)	
25	6,35m2	4°B (2502)	
26	64,52m2	sin vinculación	



PREISE: NETTO

inkl.8 % MwSt:

1. Stock : 85.000,- €	91.800,- € (Frei 2 Whg.)
2. Stock : 87.500,- €	94.500,- € Verkauft
3. Stock : 90.000,- €	97.200,- € Verkauft
4. Stock : 92.500,- €	99.900,- € (Frei 1.Whg.)
5. Stock: 100.000,- €	108.000,- € Verkauft

Die Preise beinhalten: Wohnung plus Kellerraum

MIETKAUF ANGEBOT:

Konditionen:

- **Vertrag mit einer Laufzeit von bis zu 2 Jahren**
- **Anzahlung Euro 3000,-**
- **Monatliche Miete: Euro 500,-**
- Bei notarieller Verbriefung im 1. Jahr werden Ihnen 70% der schon gezahlten Mieten vom Kaufpreis abgezogen. Falls die Verbriefung im 2. Jahr erfolgen soll, werden noch 50% der schon gezahlten Mieten vom Kaufpreis abgezogen. Bei Rücktritt wird Ihnen die Hälfte (€ 1.500,-) der Anzahlung zurückerstattet.