

PLANTA BAJA

Sup. Cerrada - Rehabilitación	107,00	m2
Ampliación	119,50	m2
Total Construida	226,50	m2

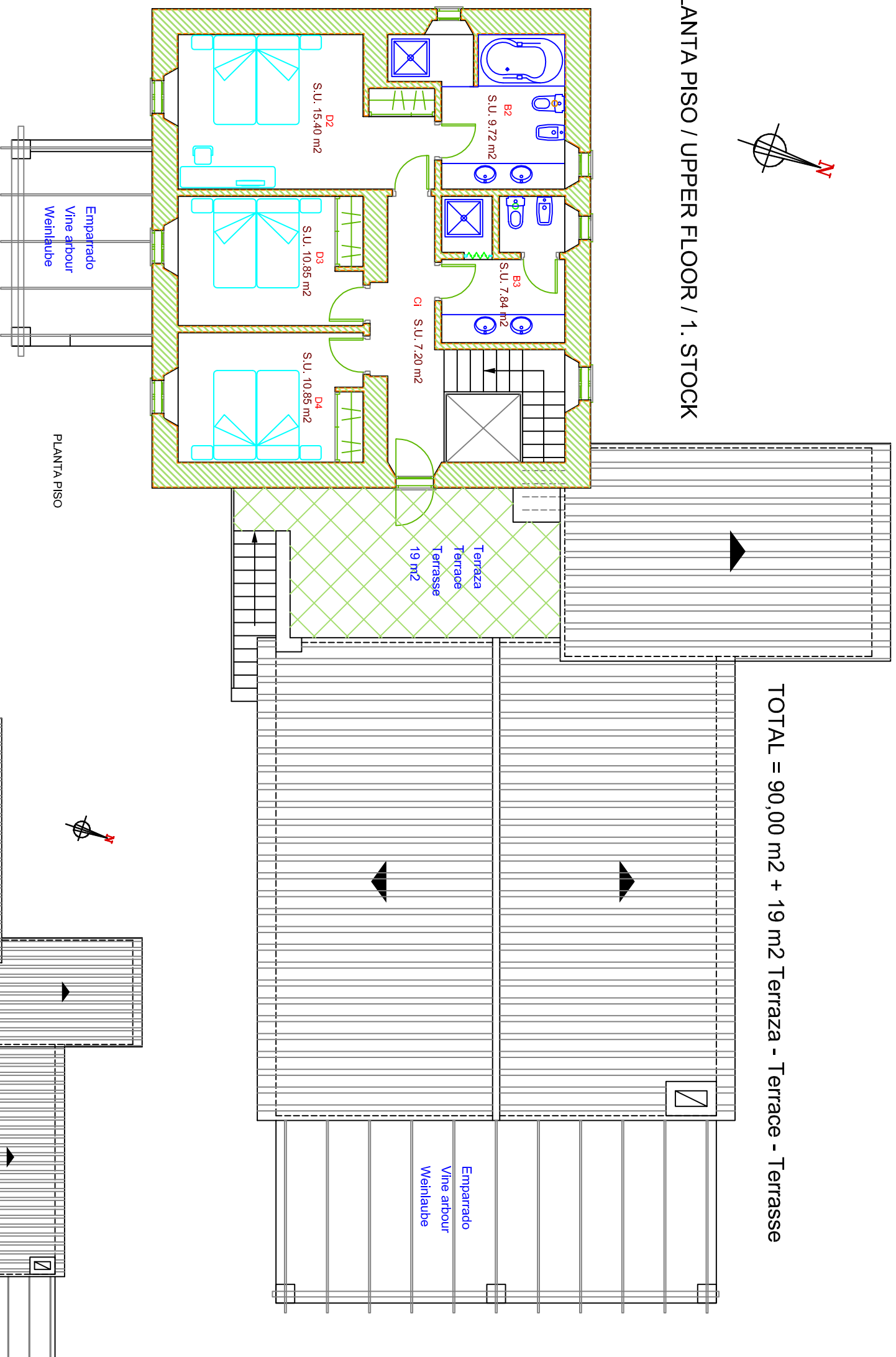
PLANTA PISO

Sup. Cerrada - Rehabilitación	90,00	m2
TOTAL VIVIENDA	316,50	m2

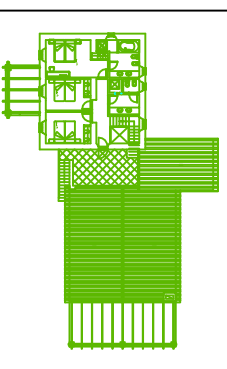
TOTAL = 90,00 m2 + 19 m2 Terraza - Terrace - Terrasse



PLANTA PISO / UPPER FLOOR / 1. STOCK



PLANTA PISO



PLANTA PISO - CUBIERTAS

Hoja nº	5	Escala	1/50
Ref:	07/01	Edi:	1/100
PROMOTOR	Edi: Enero 2007		

SESTELRICA DARTA S.L.

ARQUITECTOS

PERE MARTINEZ PICA

PROYECTO BASICO

Rehabilitación y Ampliación de
Vivienda Unifamiliar
Aislada
Parcela 211 -A Poligono 12
ARTA